



BÜNDNIS 90 / DIE GRÜNEN im Rat der Gemeinde Jade
Ulrich M. van Triel, Pastorenweg 14, 26349 Jade

Gemeinde Jade
Der Bürgermeister
Jader Straße 47
26349 Jade

Absender des Schreibens:

Ulrich M. van Triel
Fraktionsvorsitzender

Pastorenweg 14
26349 Jade

Fon: 04454-948345
U.vanTriel@GRUENE-Jade.de

Jade, den 28.01.2024

Antrag zu TOP 6 „Vorstellung der Planungsergebnisse zu den Baumaßnahmen im Rahmen Ganztags“ der Sitzung des BKS am 30.01.2024: **Umsetzung GanztagsSCHULbetrieb Schweiburg**

Sehr geehrter Herr Bürgermeister,

zunächst bitten wir die Kurzfristigkeit des Antrages und die nicht so professionelle Darstellung – die bei Bedarf gerne erläutert werden kann - zu entschuldigen.

Der Antrag erfolgt aber in der Hoffnung, dass sich die Wünsche des Rates an eine pädagogische, soziale und eventuell auch ökologische Umsetzung des gesetzlichen Anspruchs auf Ganztagsbetreuung im Rahmen eines GanztagsSCHULkonzept in einem haushaltsverträglichen finanziellen Rahmen und einem entsprechenden Zeitplan im laufenden Betrieb erreichen lassen.

Wir beantragen daher den TOP 6 um die Vorstellung der beigefügten Planungsidee zu erweitern und diese durch das beauftragte Planungsbüro hinsichtlich der Machbarkeit und den zu erwartenden Kostenrahmen hierfür als Variante unter Berücksichtigung des vorhandenen Bestandes zu beurteilen.

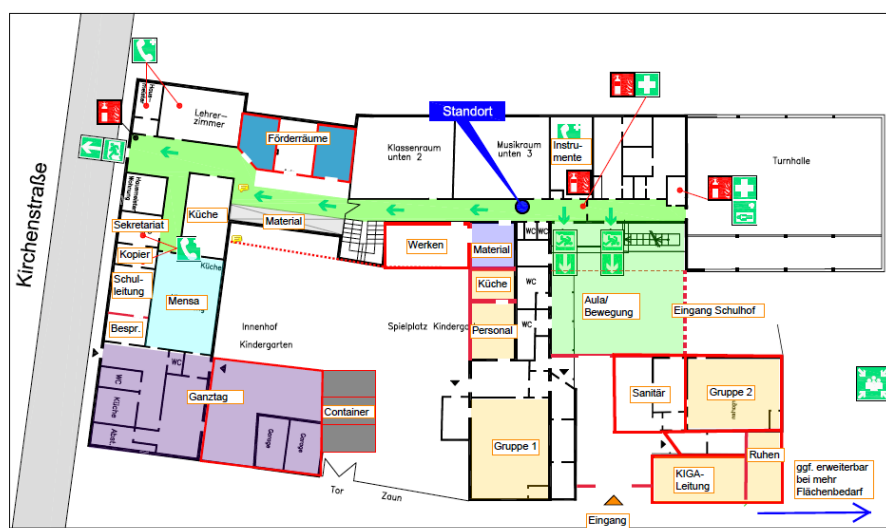
Mit fröhlich-grünen Grüßen



Ulrich M. van Triel
Fraktionsvorsitzender



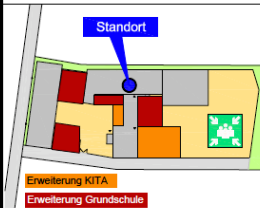
Flucht- und Rettungswegeplan



Symbollegende

- Standort
- Notausgang mit Richtungspfeil
- Fluchtweg
- Treppe
- Feuerlöscher
- Erste Hilfe
- Notruftelefon
- Krankentrage
- Sammelstelle

Übersichtsplan



Verhalten im Brandfall Ruhe bewahren

1. Brand melden
 - Feuermelder betätigen oder 112
 - WEI mobil 2
 - WAS intern 2
 - WZ intern 2
2. In Sicherheit bringen
 - Geordnete Personen anhalten
 - Türen schließen
 - Gassen/Schweifen
 - Fluchtwege klären
 - Klappen richtig benutzen
 - Auf Anweisungen achten
3. Löscheversuch unternehmen
 - Feuerlöscher benutzen



Verhalten im Notfall Ruhe bewahren

1. Alarm melden
 - WEI mobil 2
 - WAS intern 2
 - WZ intern 2
 - Stb Mensch B. GdLdV
2. Sofortmaßnahmen
 - Anweisungen beachten
 - Gefahrenstelle abblenden
 - Erste Hilfe leisten
 - GdLdV betätigen
 - Geordnete Personen anhalten
3. In Sicherheit bringen
 - Geordnete Personen anhalten
 - Gassen/Schweifen
 - Fluchtwege klären
 - Klappen richtig benutzen

Grundschule Schweiburg
Kirchenstraße 67
26349 Jade-Schweiburg
ERDGESCHOSS

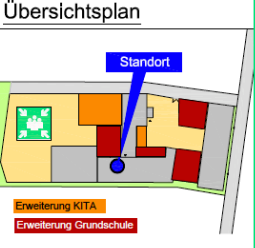
Standort: Flur
Schulhofeingang
PietechConsult GmbH, L. Beck
www.myPlan-B.de
Stand: 10 / 2014

Flucht- und Rettungswegeplan



Symbollegende

- Standort
- Notausgang mit Richtungspfeil
- Fluchtweg
- Treppe
- Feuerlöscher
- Erste Hilfe
- Notruftelefon
- Krankentrage
- Sammelstelle



Verhalten im Brandfall Ruhe bewahren

1. Brand melden
 - Feuermelder betätigen oder 0 = 112
 - WER meldet? WAS ist passiert? WOGU ist es passiert?
2. In Sicherheit bringen
 - Geordnete Personen mitführen
 - Türen schließen
 - Gassenöffnungen
 - Fluchtwegen folgen
 - Koffern Auszug beschleunigen
 - Auf Anweisungen achten
3. Löscheversuch unternehmen
 - Feuerlöscher benutzen



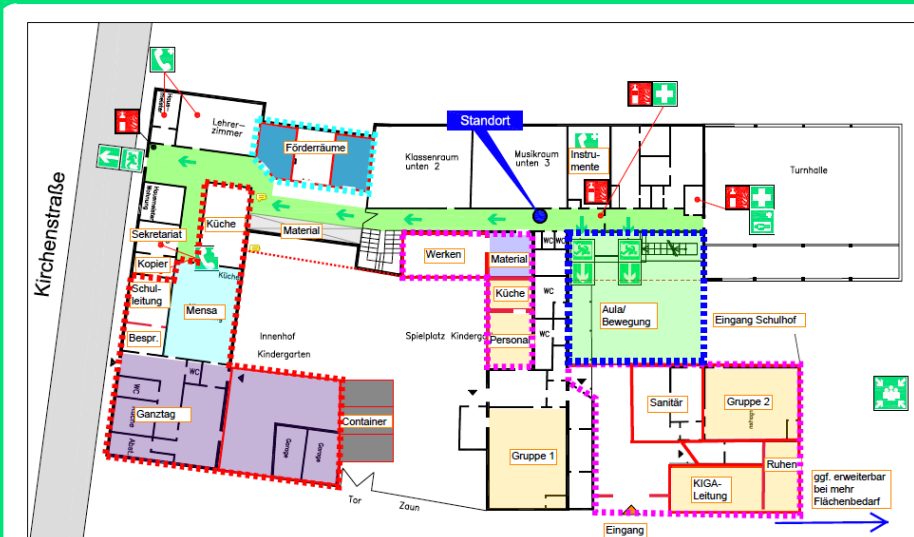
Verhalten im Notfall Ruhe bewahren

1. Alarm melden
 - WER meldet? WAS ist passiert? WOGU ist es passiert? 2000 Menschen in Gefahr?
2. Sofortmaßnahmen
 - Anweisungen beachten
 - Geläuterte abblenden
 - Erste Hilfe leisten
 - Geübter betätigen
 - Geordnete Personen mitführen
3. In Sicherheit bringen
 - Geordnete Personen mitführen
 - Türen schließen
 - Koffern Auszug beschleunigen

Grundschule Schweiburg
Kirchenstraße 67
26349 Jade-Schweiburg
OBERGESCHOSS

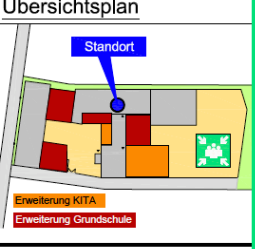
Standort: Flur
PlätschConsult GmbH, Lübeck
www.myPlan-B.de
Stand: 10 / 2014

Flucht- und Rettungswegeplan



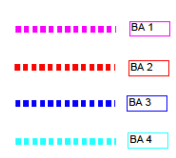
Symbollegende

- Standort
- Notausgang mit Richtungspfeil
- Fluchtweg
- Treppe
- Feuerlöscher
- Erste Hilfe
- Notruftelefon
- Krankentrage
- Sammelstelle



Verhalten im Brandfall Ruhe bewahren

1. Brand melden
 - Feuermelder betätigen oder 0 = 112
 - WER meldet? WAS ist passiert? WOGU ist es passiert?
2. In Sicherheit bringen
 - Geordnete Personen mitführen
 - Türen schließen
 - Gassenöffnungen
 - Fluchtwegen folgen
 - Koffern Auszug beschleunigen
 - Auf Anweisungen achten
3. Löscheversuch unternehmen
 - Feuerlöscher benutzen



Verhalten im Notfall Ruhe bewahren

1. Alarm melden
 - WER meldet? WAS ist passiert? WOGU ist es passiert? 2000 Menschen in Gefahr?
2. Sofortmaßnahmen
 - Anweisungen beachten
 - Geläuterte abblenden
 - Erste Hilfe leisten
 - Geübter betätigen
 - Geordnete Personen mitführen
3. In Sicherheit bringen
 - Geordnete Personen mitführen
 - Türen schließen
 - Koffern Auszug beschleunigen

Grundschule Schweiburg
Kirchenstraße 67
26349 Jade-Schweiburg
ERDGESCHOSS

Standort: Flur
PlätschConsult GmbH, Lübeck
www.myPlan-B.de
Stand: 10 / 2014

Flucht- und Rettungswegeplan



Symbollegende

- Standort
- Notausgang mit Richtungspfeil
- Fluchtweg
- Treppe
- Feuerlöscher
- Sammelstelle

Übersichtsplan



Verhalten im Brandfall Ruhe bewahren

1. Brand melden
 Feuermelder betätigen oder 0 - 112
 WER meldet? WAS brennt? WO brennt es?
2. In Sicherheit bringen
 Gutbediente Personen unterstützen
 Türen schließen
 Gasvermeidung
 Fluchtwegen folgen
 Klammern-Arbeitsgeräten
 Auf Anweisungen achten
3. Löschversuch unternehmen
 Feuerlöscher benutzen

- BA 1
- BA 2
- BA 3
- BA 4

Verhalten im Notfall Ruhe bewahren

1. Alarm melden
 WER meldet? WAS ist passiert? WO ist es passiert? Wieviele Menschen in Gefahr?
2. Sofortmaßnahmen
 Anweisungen beachten
 Gasvermeidung einleiten
 Türen nicht schließen
 Fluchtwegen folgen
 Klammern-Arbeitsgeräten
 Auf Anweisungen achten
3. In Sicherheit bringen
 Gutbediente Personen unterstützen
 Türen schließen
 Gasvermeidung
 Fluchtwegen folgen
 Klammern-Arbeitsgeräten
 Auf Anweisungen achten

Grundschule Schweiburg
Kirchenstraße 67
26349 Jade-Schweiburg
OBERGESCHOSS

Standort: Flur
 PietschConsult GmbH; Lübeck
www.myPlan-B.de Stand: 10 / 2014