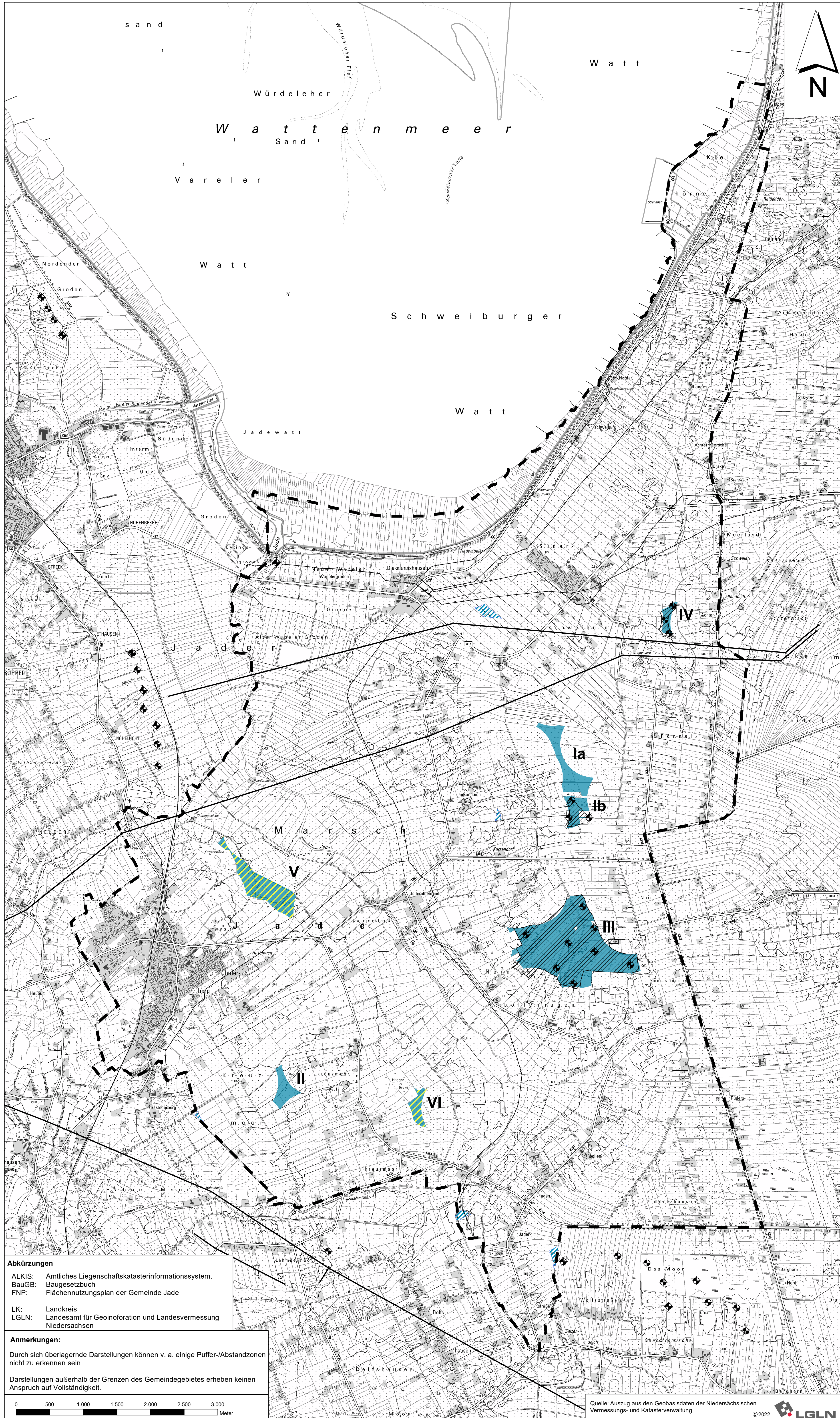


# Gemeinde Jade

## Standortpotenzialstudie für Windenergie in der Gemeinde Jade

Darstellung der Potentialflächen -  
(Berücksichtigung einer möglichen Öffnung der Landschaftsschutzgebiete gem. § 26 BNatschG)



### Planzeichenerklärung

#### Nachrichtliche Darstellungen

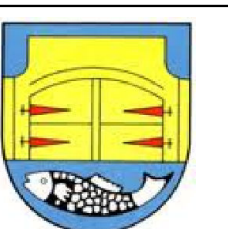
- Gemeindegrenze Jade
- bestehende Windenergieanlagen
- SO Windenergie
- Wasserleitung
- Stromleitung

#### ERGEBNISSE

- Potentialflächen
- Potentialflächen (bei Öffnung der Landschaftsschutzgebiete gem. § 26 BNatschG)
- Kleinstflächen <5 ha

Quellen: s. Text

### Gemeinde Jade



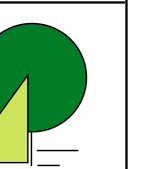
### Standortpotenzialstudie für Windenergie in der Gemeinde Jade

Planart: **Darstellung der Potentialflächen - (Berücksichtigung einer möglichen Öffnung der Landschaftsschutzgebiete gem. § 26 BNatschG)**

Maßstab Plan:	Projekt:	Datum	Unterschrift
1 : 25.000	22-3521	Bearbeitet: 09/23	Kröger
	Plan-Nr. 6	Gezeichnet: 09/23	Kröger
		Geprüft: 09/23	Diekmann

#### Diekmann • Mosebach & Partner

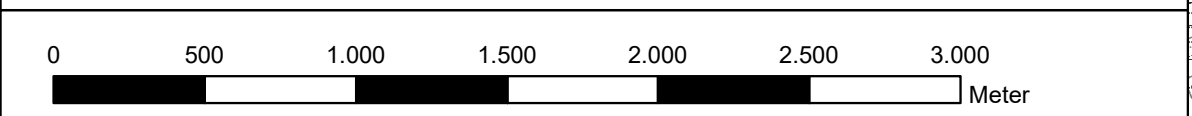
Regionplanung • Stadt- und Landschaftsplanung • Entwicklungs- und Projektmanagement  
Oidenburger Straße 86 26180 Rastede Tel. (04402) 91 16 30 Fax 91 16 40



**Abkürzungen**  
 ALKIS: Amtliches Liegenschaftskatasterinformationssystem.  
 BauGB: Baugesetzbuch  
 FNP: Flächennutzungsplan der Gemeinde Jade

LK: Landkreis  
 LGLN: Landesamt für Geoinformation und Landesvermessung Niedersachsen

**Anmerkungen:**  
 Durch sich überlagernde Darstellungen können v. a. einige Puffer-/Abstandzonen nicht zu erkennen sein.  
 Darstellungen außerhalb der Grenzen des Gemeindegebietes erheben keinen Anspruch auf Vollständigkeit.



Quelle: Auszug aus den Geobasisdaten der Niedersächsischen Vermessungs- und Katasterverwaltung

