

Mehrgenerationenhaus Jaderberg:

Alleine sind wir einzigartig - Zusammen sind wir stark!



Inhaltsübersicht

Thema 1	Thema 2	Thema 3
Überblick, wo wir unsere Dienstleistungen anbieten möchten	Was genau wir anbieten möchten und ab wann?	Welche Kosten entstehen?

**Britta Lauerwald Betreuungs- und ambulante Dienste e.K.
ist ein kleines Familienunternehmen und**

ein freier Träger der

- Kinder- und Jugendhilfe,
- der Eingliederungshilfe und
- der Altenhilfe

Außerdem bieten wir Lerntherapien bei Legasthenie und Dyskalkulie sowie Nachhilfe an.

Diese Dienstleistungen möchten wir in einem Mehrgenerationshaus gerne in Jaderberg vereinen.

Thema 1 | Überblick Standort

Wir möchten das Mehrgenerationenhaus gerne in Jaderberg in der „Alten Poststraße“ eröffnen. Die ehemalige Post bietet gute Räumlichkeiten, ohne große bauliche Veränderungen vornehmen zu müssen.



Vorderansicht



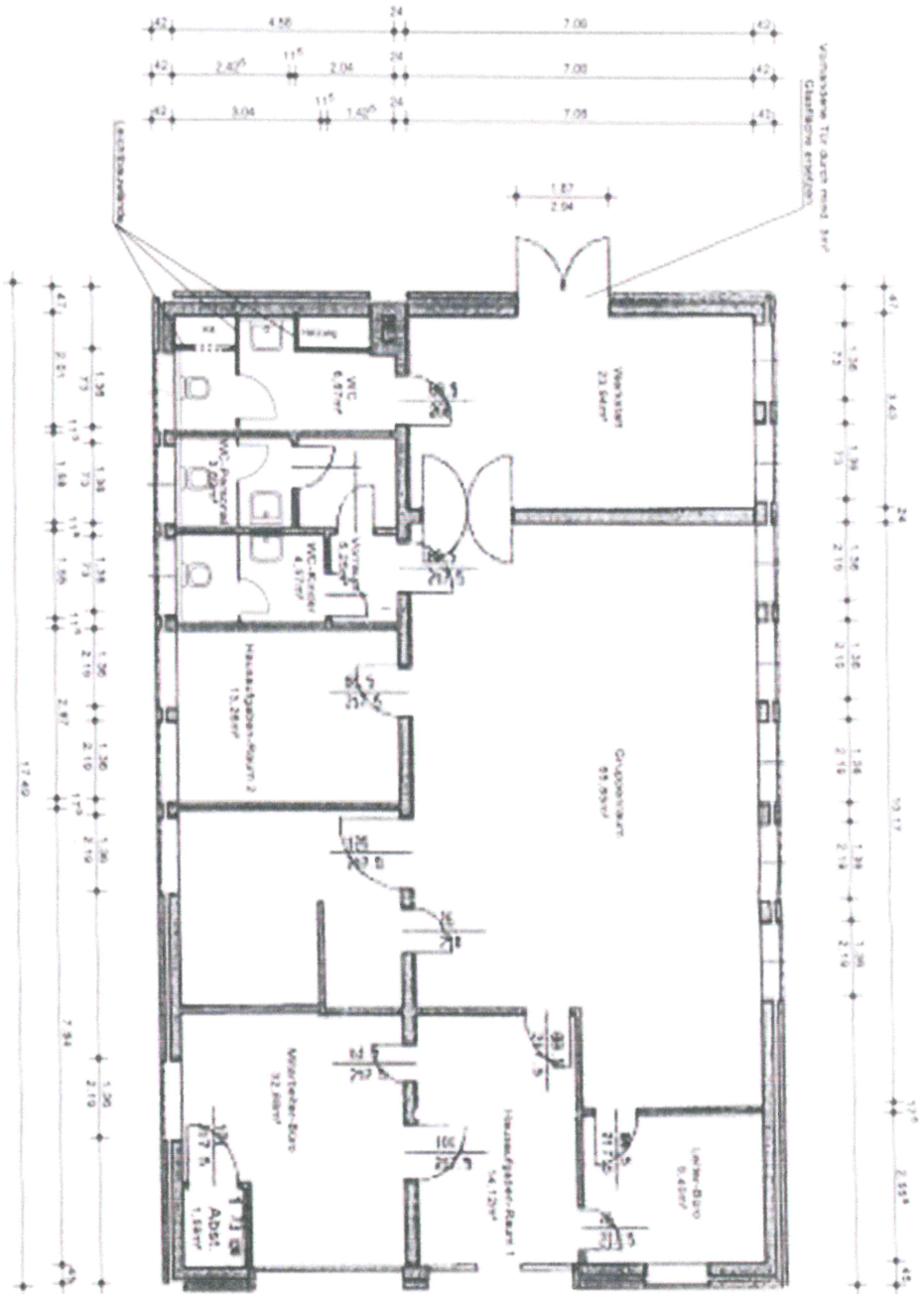
Rückseite



Seitenansicht

Plan

Alle Maße sind am Bau
verantwortlich zu prüfen!
Alle konstruktiven Ausführ-
ungen gem. stat. Berechnung!



GRUNDRISS

Außenbereich

Im Außenbereich würden wir einen Sandkasten mit Rutsche und Schaukel für die Kleinen aufstellen.

Außerdem eine Tischtennisplatte und einen Basketballkorb für die Großen.

Eine gemütliche Sitzecke für die Erwachsenen.



Thema 2 | Was genau und ab wann?

Ein Mehrgenerationenhaus ist die moderne Interpretation der Großfamilie: Menschen aus allen Generationen begegnen sich, verbringen ihre Freizeit miteinander und helfen einander.

Ziel ist es, Angebote zu schaffen und damit einen Beitrag für gute Entwicklungschancen und faire Teilhabemöglichkeiten für alle in Jaderberg lebenden Menschen zu leisten.

Rund um den Offenen Treff unterhält jedes Mehrgenerationenhaus eine Vielzahl von Angeboten, die so vielfältig sind wie die Nutzerinnen und Nutzer selbst.

Dazu gehören:

- Betreuungs-, Lern- und Kreativangebote für Kinder und Jugendliche
- Unterstützungsangebote für Pflegebedürftige und deren Angehörige
- Weiterbildungskurse für den (Wieder-)Einstieg in den Beruf
- Sprachkurse für Menschen mit Migrations- und Fluchthintergrund
- Seniorencafé und Bewegungsangebote für Senioren
- Beratungsangebote für alle Lebensbereiche
- Kulturangebote und -feste
- und vieles mehr
-

Mehrgenerationenhäuser sind kompetente und verlässliche Partner für jedes Alter und in allen Lebenslagen. Das Mehrgenerationenhaus soll ein Ort sein, in dem Kinder, Jugendliche, Erwachsene und Ältere sich im Alltag häufig und selbstverständlich begegnen, sich helfen und voneinander lernen. Alle Menschen aus dem Stadtteil oder der Gemeinde sollen sich hier auf viele Arten beteiligen können.

Jaderberg ist in den vergangenen Jahren schnell gewachsen und wird es auch weiterhin.

Die Jugendarbeit in Jaderberg wird vorrangig von Vereinen geleistet.

Weitere kommunale Jugendangebote, z.B. offen Jugendtreffs oder mobile Jugendarbeit, gibt es nicht.

Kulturelle Angebote finden sich neben dem Kulturhus Jaderberg kaum in Jaderberg.

Das Projekt „Mehrgenerationenhaus- stark miteinander“ ist für Menschen jeden Alters.

Es soll für alle Generationen etwas anbieten.

Unsere Ziele sind:

1. Das Zusammenwachsen und Zusammenwirken aller Generationen.
2. Die Vereinbarkeit von Familie und Beruf vor Ort.
3. Die Vereinbarkeit von Familie und Pflege vor Ort.
4. Die Förderung des selbstbestimmten Lebens im Alter vor Ort.
5. Der Ausbau der Kinder- und Jugendarbeit vor Ort.
6. Die Integration in Ausbildung und Beschäftigung vor Ort.
7. Die Integration von Menschen mit Migrations- und Fluchtgeschichte vor Ort.
8. Die Kooperations-, Partizipations- und Demokratieförderung im Ort.
9. Die Zentralisierung und Vermittlung von Unterstützungs- und Beratungsangeboten vor Ort.
10. Die Unterstützung von Familien in Risikolagen vor Ort.
11. Die Erweiterung kultureller Angebote vor Ort.

Wir würden gerne im 1.Quartal 2023 starten

Wochenplan MGH- Beispiel

Montag	Dienstag	Mittwoch	Donnerstag	Freitag	Samstag
7.30-14.00 Uhr GTP	7.30-14.00 Uhr GTP	7.30-14.00 Uhr GTP	7.30-14.00 Uhr GTP	7.30-14.00 Uhr GTP	Jeden 1. Samstag im Monat gibt es eine Veranstaltung Frühstück Konzert, Lesung,
10.00-11.00 Uhr Senioren- Hockergymnastik			9.30-11.00 Uhr Beratung- Antragshilfe	9.30-11.00 Uhr Cafe Kinderwagen	Vortrag, Filmabend, Sommerfest, Flohmarkt, Weihnachtsfeier usw.
		12.00-13.00 Uhr Senioren Mittagessen nach Anmeldung			
14.00-16.30 Uhr Nachhilfe- Lerntherapie	14.00-17.30 Uhr Soziale Gruppenarbeit	14.00-16.30 Uhr Nachhilfe-Lerntherapie	14.00-17.30 Uhr Soziale Gruppenarbeit	14.00-15.30 Uhr Berufsberatung- Bewerbungstraining	
15.00-20.00 Uhr Offener Treff	17.30-21.00 Uhr Jugendtreff ab 14 Jahre	15.00-20.00 Uhr Offener Treff	17.30-21.00 Uhr Jugendtreff ab 14 Jahre	15.00-20.00 Uhr Offener Treff	
17.00-18.30 Uhr Beratung- Antragshilfe		15.00-17.00 Uhr Spiele-Nachmittag für Jung und Alt		15.00-17.00 Uhr Handy- und Computersprech-stunde	
19.00-21.00 Uhr Sprachkurse-DAZ		16.00-17.30 Uhr Jeden 1.Mittwoch im Monat Bürgermeister- Sprechstunde		19.00-21.00 Uhr Sprachkurse-DAZ	
		18.30-20.00 Uhr Molly-Power			

Thema 3 | Welche Kosten entstehen?

Es gibt sechs Bausteine:

1. Die Großtagespflege für bis zu 10 Kindern im Alter zwischen 2 und 6 Jahren

Finanziert sich zum größten Teil über das Jugendamt Wesermarsch auch anteilig Miete

2. Die soziale Gruppenarbeit

Finanziert sich über das Jugendamt Wesermarsch auch anteilig Miete

3. Die Beratungsangebote

Bieten wir als Träger privat an

4. Die Freizeitangebote

5. Der offene Treff

6. Der Jugendtreff

Personalkosten und Materialien müssen von der Gemeinde getragen werden, Miete und Nebenkosten nur noch anteilig

In der Regel wird eine halbe Stelle „Leitung“ vom Landkreis finanziert, außerdem gibt es über das Land Fördergelder für ein MGH

Wir sind dankbar für weitere Ideen und Vorschläge