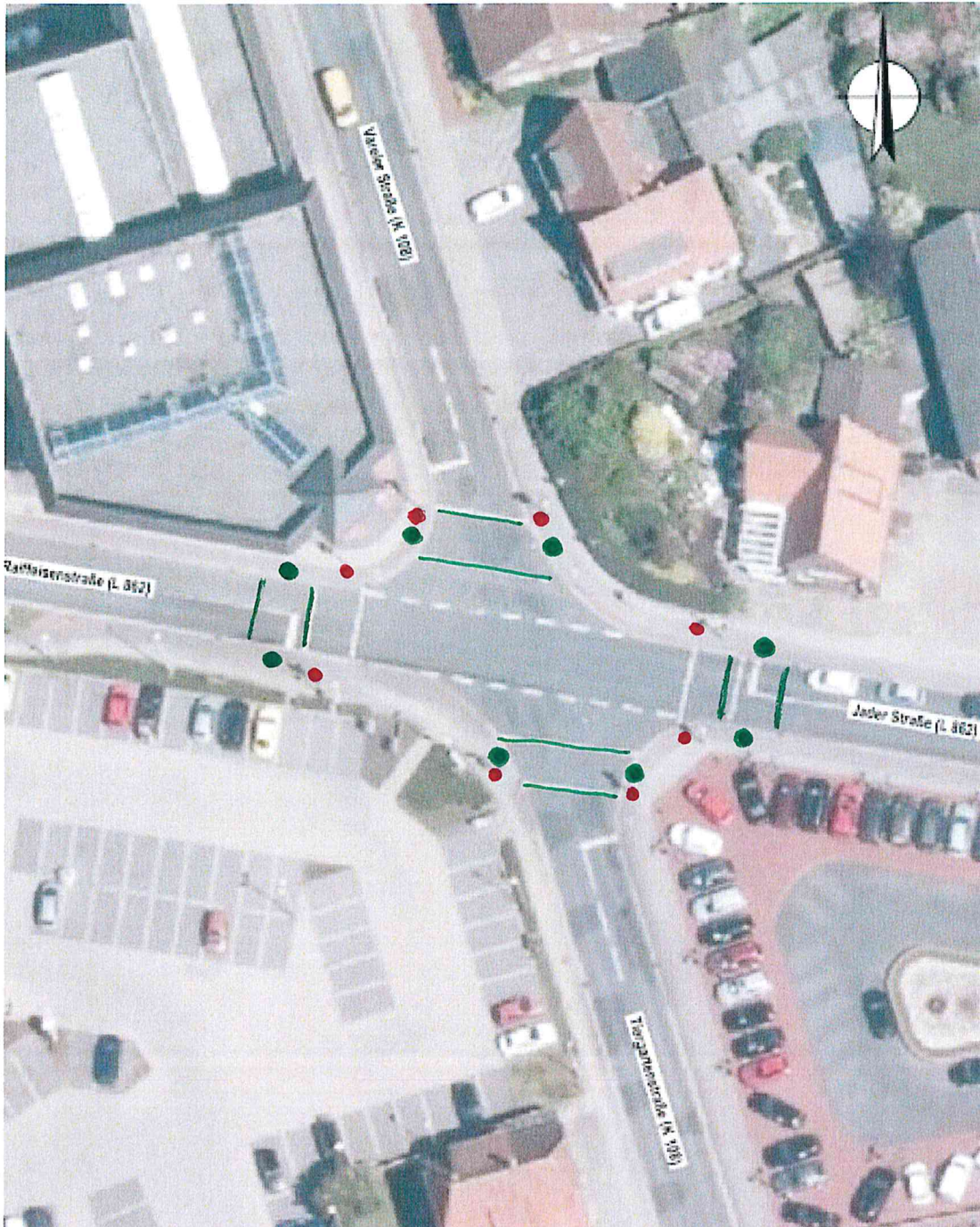


Anlage 1: neue Maststandorte LSA Jaderberg



Quelle: © GeoBasis-DE / BKG 2019; „Quelle: Auszug aus den Geobasisdaten der Niedersächsischen Vermessungs- und Katasterverwaltung, © 2019 LGLN“; © NLSiBV 2019

● = alte Standorte

● = neue Standorte

· Abstand zur Straßenfläche zw. 80cm und 1m

· Masten jeweils mittig der Furten

= = Furt