

Glasfaserausbau in Jaderberg

Vorstellung von Glasfaser Nordwest

02 ÜBER UNS

Unternehmensprofil



JOINT VENTURE

Als Joint Venture von EWE und Telekom Deutschland vereinen wir die Kraft von zwei Konzernen.



FTTH-AUSBAU

Mit einer Investitionssumme von 2 Milliarden Euro werden wir bis zu 1,5 Millionen Haushalte erreichen.

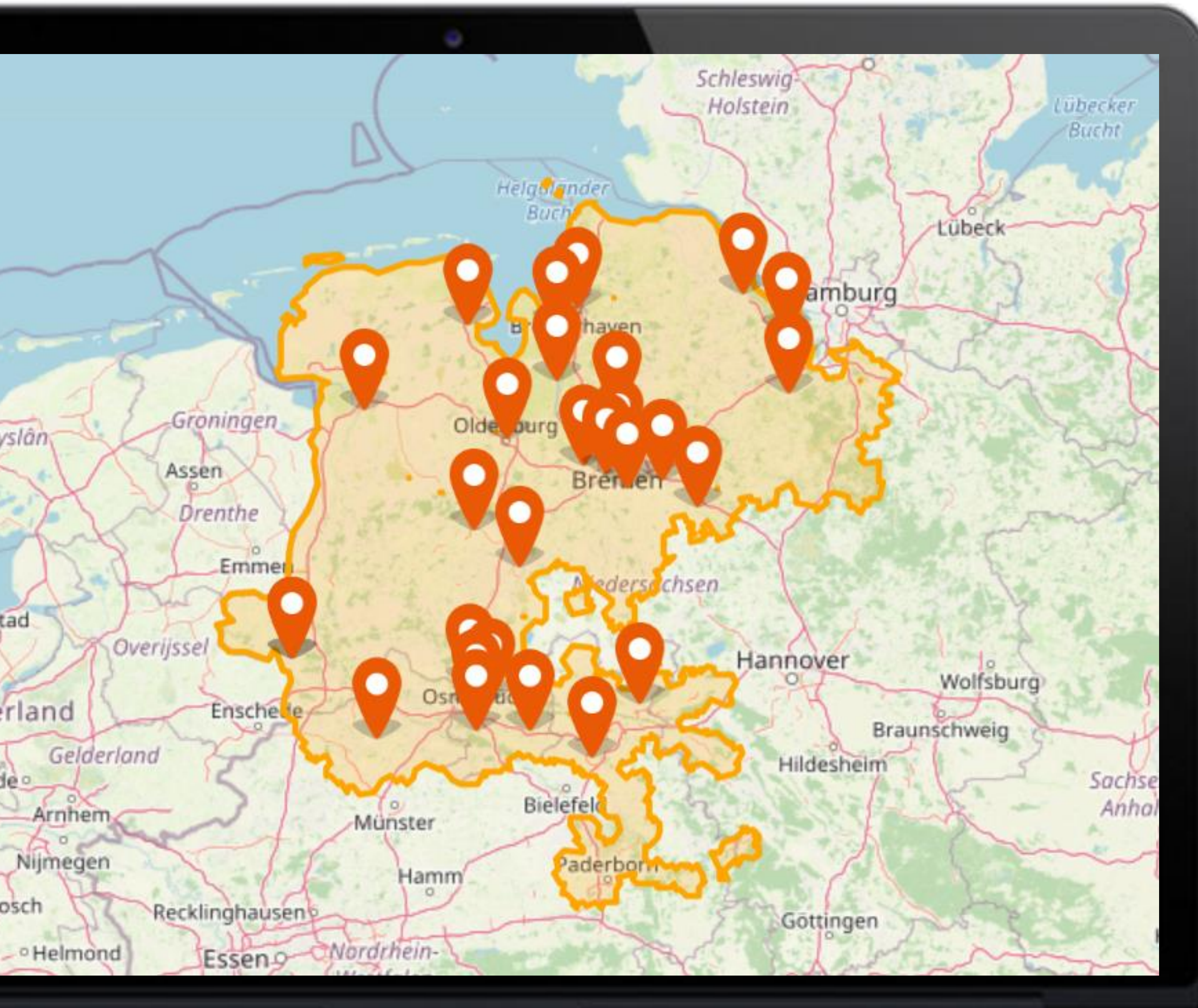


OLDENBURG

An unserem Standort in Oldenburg arbeiten 60 Mitarbeiter. Wir fühlen uns mit der Region verwurzelt.

03 STATUS QUO

Schneller und effektiver Ausbau



AKTIVER AUSBAU IN

210 Gebieten

88 Kommunen

04 GESCHÄFTSMODELL

Wir verstehen uns als langfristiger Partner der Kommunen und treiben gemeinsam die Digitalisierung des Nordwestens voran. Dabei sind uns Verlässlichkeit, Vertrauen und Professionalität wichtig.

1. AUSWAHL

Wir führen Wirtschaftlichkeitsberechnungen durch und treffen alle Entscheidungen autark.

WIR

2. AUSBAU

Den Ausbau führen wir mit starken und erfahrenen Partnern wie EWE NETZ, Cincet und Deutsche Telekom durch.

WIR + PARTNER

3. VERMARKTUNG

Das Netz wird diskriminierungsfrei dem TK-Markt zur Verfügung gestellt. Kunden haben neue Freiheiten.

MARKT

4. BETRIEB

Wir leiten den kaufmännischen Betrieb. Der technische Betrieb wird von unseren Partnern durchgeführt.

WIR + PARTNER

05 DIE VORTEILE VON GLASFASER

Das beste Netz



SCHNELL

FTTH-Anschlüsse erreichen Download-Geschwindigkeiten von bis zu 1.000 Mbit/s und Upload-Geschwindigkeiten von bis zu 250 Mbit/s.



VERLÄSSLICH

FTTH-Netze sind weniger störanfällig und bieten auch bei hoher Auslastung stabile Bandbreiten.



ZUKUNFTSSICHER

Das heute verbaute Netz kann in Zukunft sogar Terabit-Geschwindigkeiten zur Verfügung stellen.



ÖKOLOGISCH

Ein Glasfasernetz erzeugt keine elektromagnetischen Strahlungen und benötigt deutlich weniger Strom als klassische Kupfernetze.



WERTSTEIGERND

Mit einer modernen und zukunftssicheren Infrastruktur steigt der Wert einer Immobilie.



WETTBEWERBSFÄHIG

Unternehmen sind mit moderner Glasfaserinfrastruktur für die Digitalisierung gewappnet.

06 UNSERE ZUSAGEN AN DEN WETTBEWERB

Für einen fairen Wettbewerb

MINDESTMENGE & MIX

Wir bauen eine definierte Mindestmenge und einen Mix aus ländlichen und städtischen Gebieten aus.



BLOCKADESCHUTZ

Wir blockieren den Wettbewerb nicht durch leere Versprechen.



EIGENWIRTSCHAFTLICH

Wir nehmen keine öffentlichen Fördergelder in Anspruch und bauen rein eigenwirtschaftlich aus.



DISKRIMINIERUNGSFREIHEIT

Wir bieten unser Netz allen TK-Unternehmen zu den selben Konditionen an.



07 VERMARKTUNG

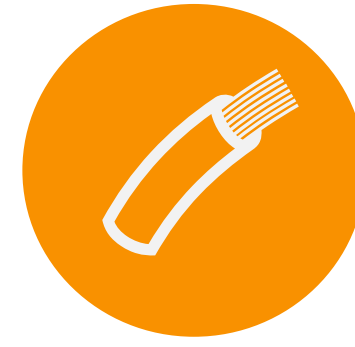
Der Weg zu 1,5 Millionen Haushalten

Glasfaser Nordwest **bietet keine Endkundenprodukte an**, sondern stellt das Netz dem gesamten Telekommunikationsmarkt diskriminierungsfrei zur Verfügung. Zunächst vermarkten EWE (inkl. swb und osnatel) und Telekom Tarife über unsere Infrastruktur. Perspektivisch werden weitere Partnerschaften geschlossen.



04 OPEN ACCESS

Diskriminierungsfrei, offen, fair.



OFFEN UND DISKRIMINIERUNGSFREI

Das Netz wird dem gesamten Markt diskriminierungsfrei in Form von Bitstream-Access zur Verfügung gestellt.



UMFASSENDE VERMARKTUNGSOBERFLÄCHE

Es wird eine einheitliche und weitreichende Vermarktungsoberfläche mit hohem Potential geschaffen.



ERHÖHUNG DER NETZAUSLASTUNG

Durch die Öffnung des Netzes wird die Netzauslastung erhöht und Risiken werden minimiert.

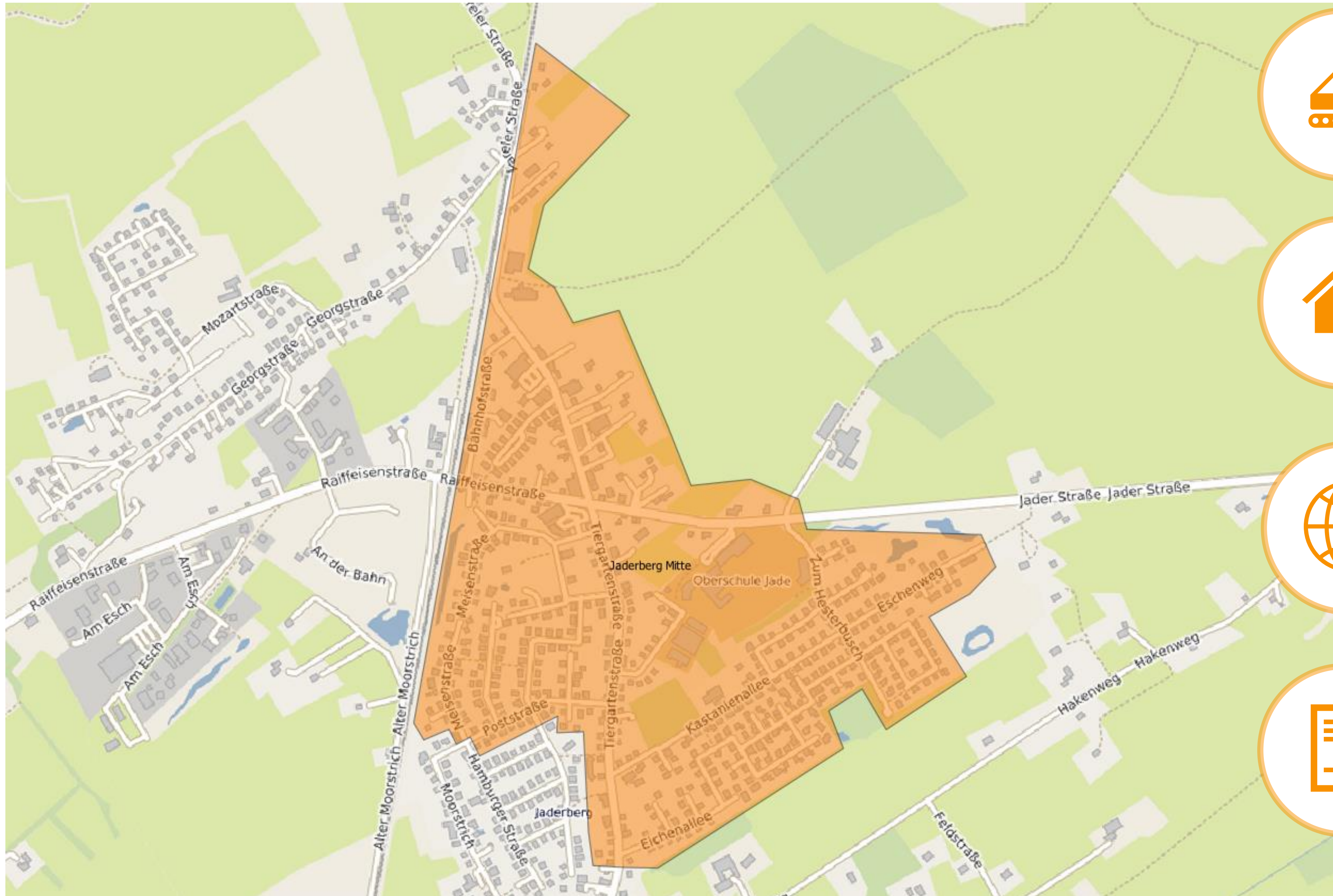


FREIE ANBIETERWAHL FÜR ENDKUNDEN

Endkunden können sich zwischen verschiedenen Anbietern und Produkten entscheiden.

08 JADERBERG MITTE

Polygon



BAUSTART

Q1 2022



ADRESSEN

603



ANSCHLÜSSE

700



VERMARKTUNG

12.2022

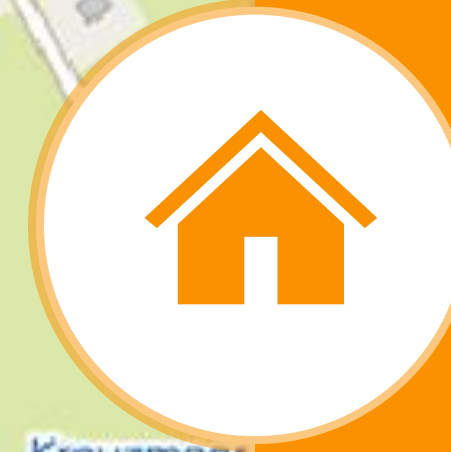
08 JADERBERG SÜD

Polygon



BAUSTART

Q1 2022



ADRESSEN

420



ANSCHLÜSSE

450

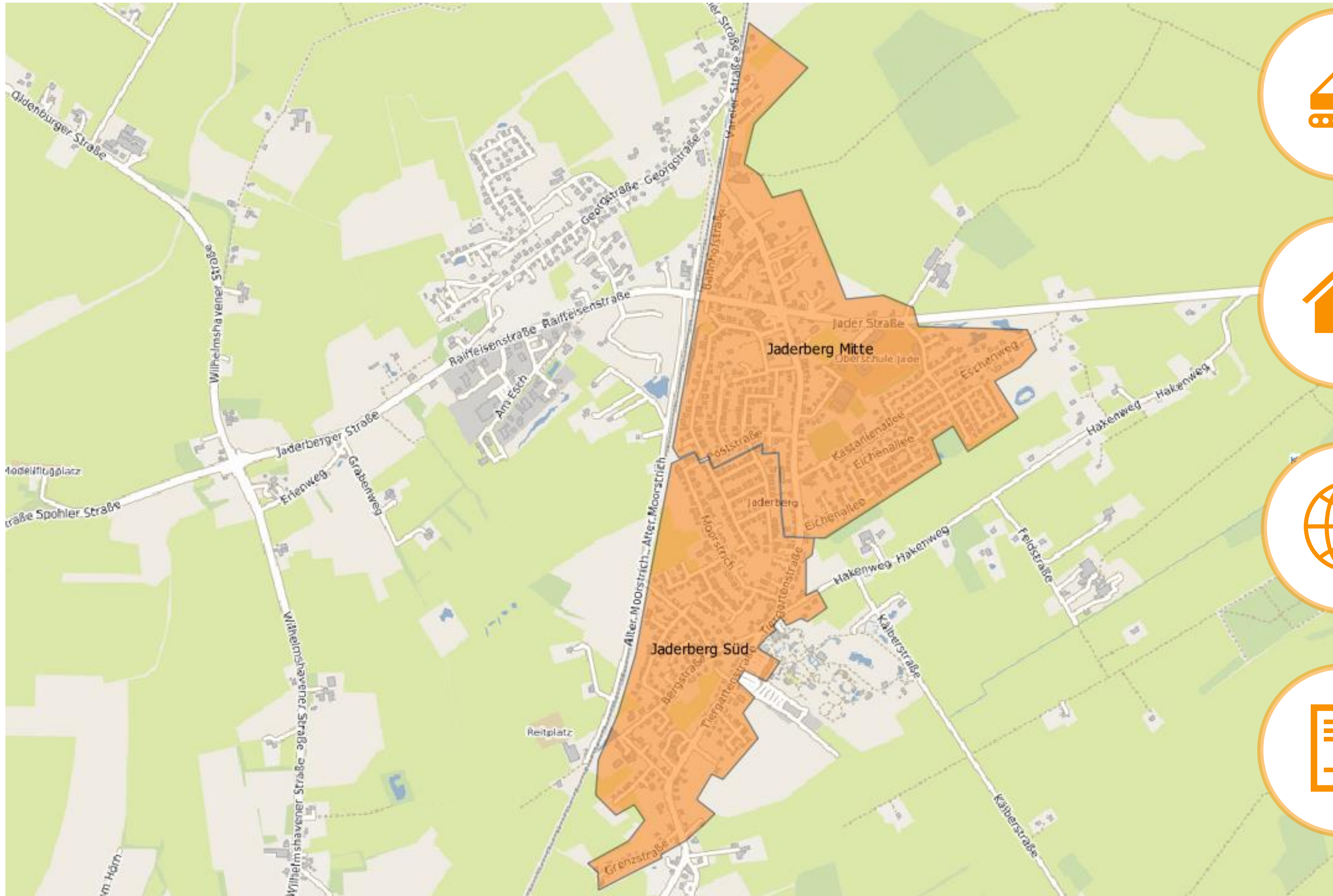


VERMARKTUNG

12.2022

08 JADERBERG GESAMT

Polygon



BAUSTART

Q1 2022



ADRESSEN

1.023



ANSCHLÜSSE

1.150



VERMARKTUNG

12.2022

09 AUSBAU VERTEILNETZ

Ausbau auf öffentlichem Grund



10 HAUSANSCHLÜSSE

Ausbau auf privatem Grund



EINFAMILIENHÄUSER



MEHRFAMILIENHÄUSER

KONTAKT

Wir freuen uns, von Ihnen zu hören!

GLASFASER NORDWEST GMBH & CO. KG

Am Küstenkanal 8
26131 Oldenburg

info@glasfaser-nordwest.de
www.glasfaser-nordwest.de