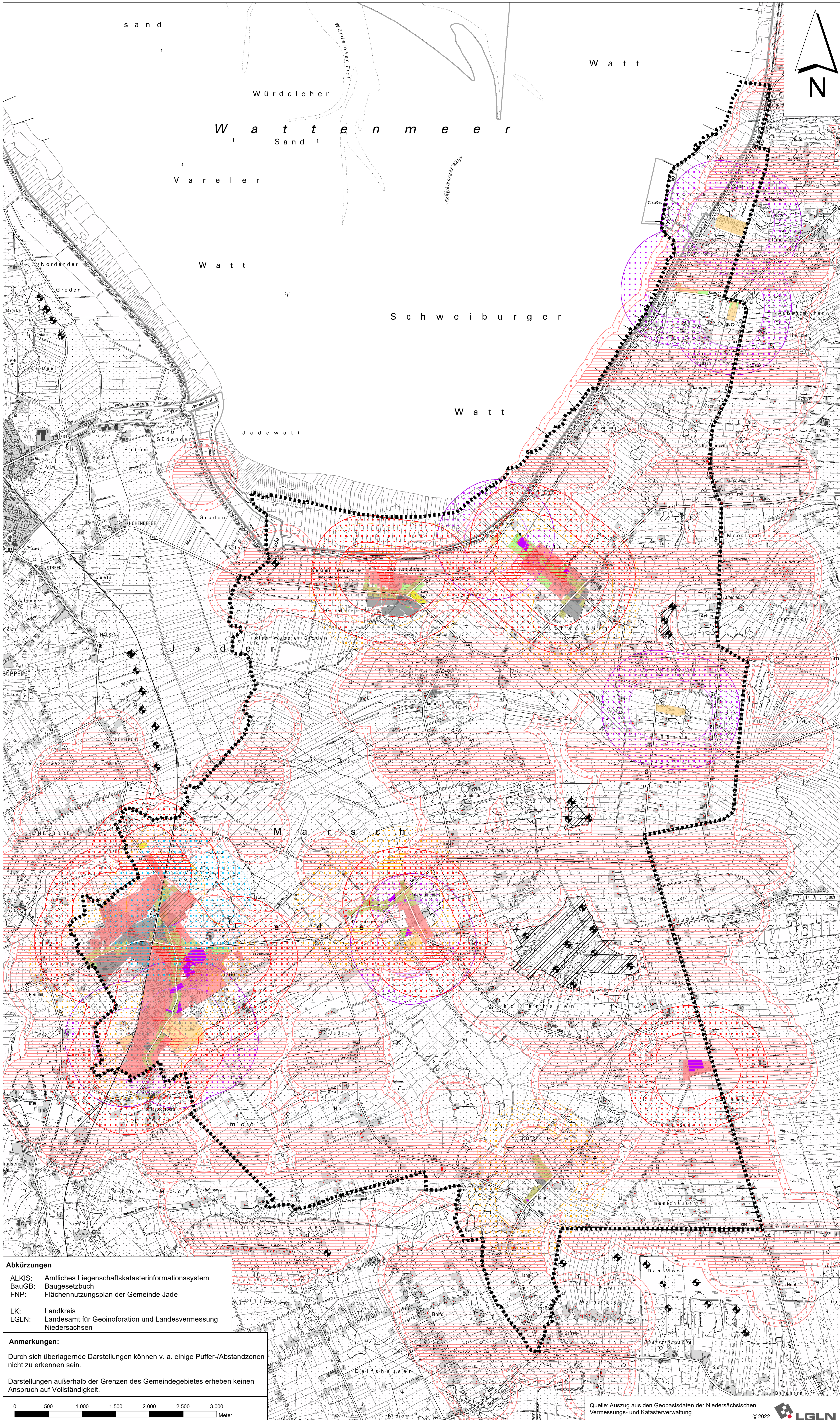


# Gemeinde Jade

## Standortpotenzialstudie für Windenergie in der Gemeinde Jade

Flächennutzungen I: Wohnen, Gewerbe, Sondergebiete  
- Darstellung der Ausschlussflächen -



### Planzeichenerklärung

#### Nachrichtliche Darstellungen

--- Grenze der Gemeinde Jade

SO Windenergie (FNP)

◆ Bestehende Windenergieanlagen

#### HARTE AUSSCHLUSSFLÄCHE

Wohnbauflächen (FNP)

Gemischte Bauflächen (FNP)

Sonderbauflächen (Freizeit, Camping, Erholung) (FNP)

Wohngebäude im Außenbereich

Geplante Bauvorhaben (Vareler Straße)

#### KOMMUNALE AUSSCHLUSSFLÄCHE

Flächen für Gemeinbedarf (FNP)

Gewerbliche Bauflächen (FNP)

Private und öffentliche Grünflächen (FNP)

Flächen für Versorgungsanlagen (FNP)

#### Harte Ausschlussfläche (Abstände)

400 m Abstand zu

400 m Abstand zu Wohngebäuden im Außenbereich

400 m Abstand zu gemischten

400 m Abstand zu sonstigen

#### Kommunale Ausschlussfläche (Abstände in Erweiterung der harten Ausschlussflächen)

400 m Vorsorgeabstand zu Wohnbauflächen (insg. 800 m)

400 m Vorsorgeabstand zu gemischten Bauflächen (insg. 800 m)

100 m Vorsorgeabstand zu Wohngebäuden im Außenbereich (insg. 500 m)

400 m Vorsorgeabstand zu Sonderbauflächen (insg. 800 m)

#### Ausschließlich Kommunale Ausschlussfläche (Abstände)

800 m Vorsorgeabstand zu geplanten Wohnbauflächen (Vareler Straße)

400 m Abstand zu gewerblichen

Quellen: s. Text

### Gemeinde Jade



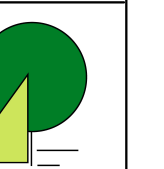
### Standortpotenzialstudie für Windenergie in der Gemeinde Jade

Planart: Flächennutzungen I: Wohnen, Gewerbe, Sondergebiete  
- Darstellung der Ausschlussflächen -

Maßstab Plan:	Projekt:	Datum	Unterschrift
1 : 25.000	22-3521	Bearbeitet: 09/23	Kröger
	Plan-Nr. 1	Gezeichnet: 09/23	Kröger
		Geprüft: 09/23	Diekmann

#### Diekmann • Mosebach & Partner

Regionplanung • Stadt- und Landschaftsplanung • Entwicklungs- und Projektmanagement  
Oidenburger Straße 86 26180 Rastede Tel. (04402) 91 16 30 Fax 91 16 40

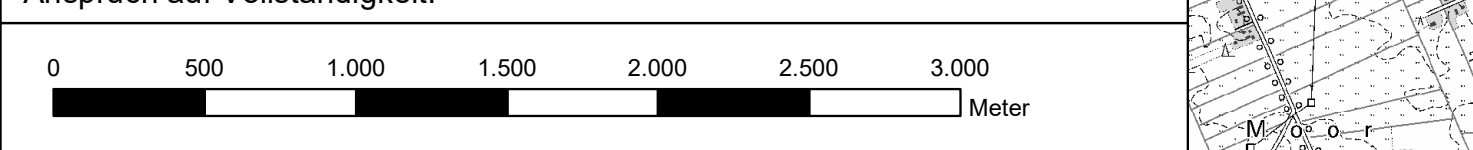


12.09.2023

**Abkürzungen**  
ALKIS: Amtliches Liegenschaftskatasterinformationssystem.  
BauGB: Baugesetzbuch  
FNP: Flächennutzungsplan der Gemeinde Jade

LK: Landkreis  
LGLN: Landesamt für Geoinformation und Landesvermessung Niedersachsen

**Anmerkungen:**  
Durch sich überlagernde Darstellungen können v. a. einige Puffer-/Abstandszonen nicht zu erkennen sein.  
Darstellungen außerhalb der Grenzen des Gemeindegebietes erheben keinen Anspruch auf Vollständigkeit.



Quelle: Auszug aus den Geobasisdaten der Niedersächsischen Vermessungs- und Katasterverwaltung  
© 2022 LGLN