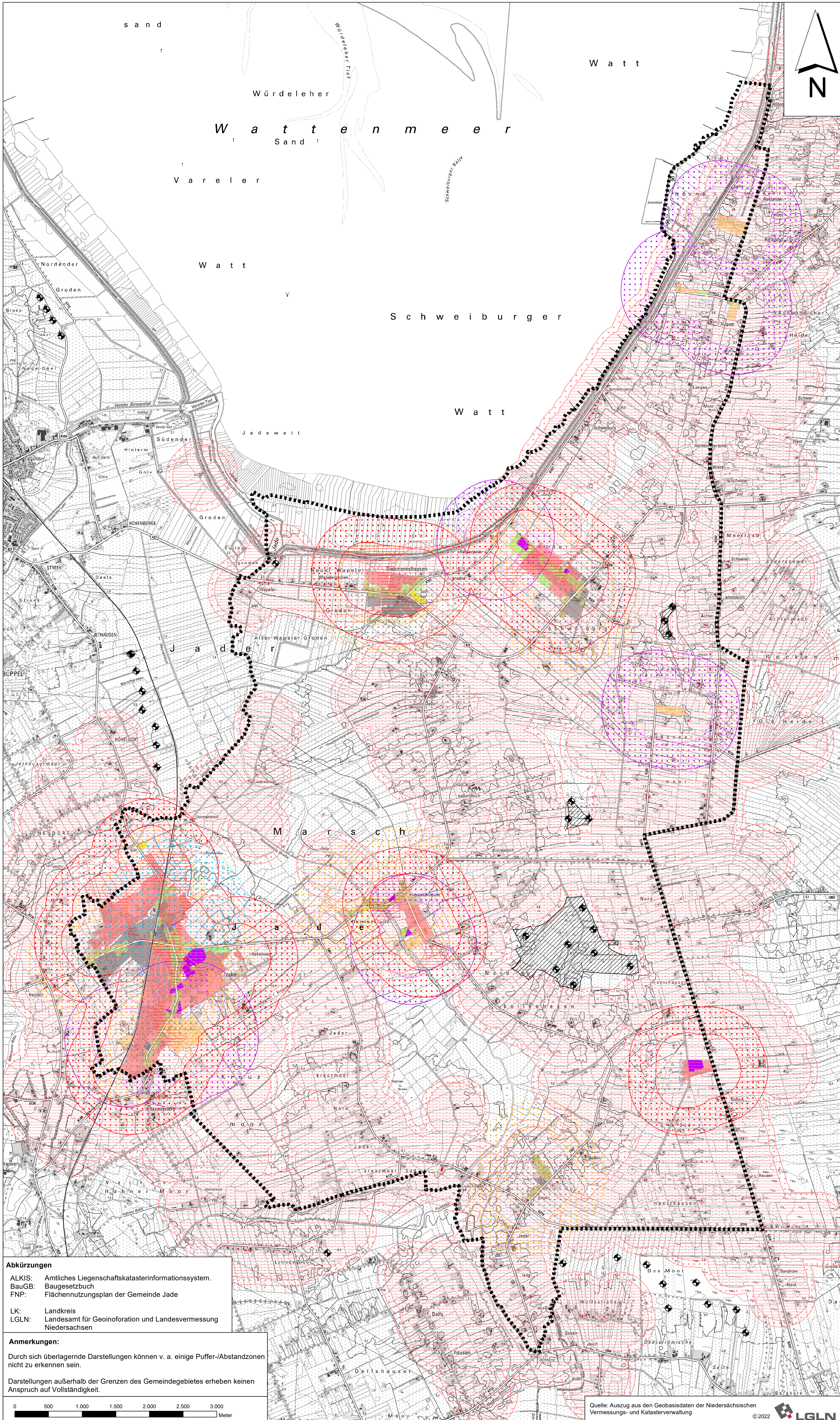


Gemeinde Jade

Standortpotenzialstudie für Windenergie in der Gemeinde Jade

Flächennutzungen I: Wohnen, Gewerbe, Sondergebiete
- Darstellung der Ausschlussflächen -



Planzeichenerklärung

Nachrichtliche Darstellungen

--- Grenze der Gemeinde Jade

SO Windenergie (FNP)

◆ Bestehende Windenergieanlagen

HARTE AUSSCHLUSSFLÄCHE

Wohnbauflächen (FNP)

Gemischte Bauflächen (FNP)

Sonderbauflächen (Freizeit, Camping, Erholung) (FNP)

Wohngebäude im Außenbereich

Geplante Bauvorhaben (Vareler Straße)

KOMMUNALE AUSSCHLUSSFLÄCHE

Flächen für Gemeinbedarf (FNP)

Gewerbliche Bauflächen (FNP)

Private und öffentliche Grünflächen (FNP)

Flächen für Versorgungsanlagen (FNP)

Harte Ausschlussfläche (Abstände)

400 m Abstand zu Wohnbauflächen

400 m Abstand zu Wohngebäuden im Außenbereich

400 m Abstand zu gemischten

400 m Abstand zu sonstigen

Kommunale Ausschlussfläche (Abstände in Erweiterung der harten Ausschlussflächen)

400 m Vorsorgeabstand zu Wohnbauflächen (insg. 800 m)

400 m Vorsorgeabstand zu gemischten Bauflächen (insg. 800 m)

100 m Vorsorgeabstand zu Wohngebäuden im Außenbereich (insg. 500 m)

400 m Vorsorgeabstand zu Sonderbauflächen (insg. 800 m)

Ausschließlich Kommunale Ausschlussfläche (Abstände)

800 m Vorsorgeabstand zu geplanten Wohnbauflächen (Vareler Straße)

400 m Abstand zu gewerblichen

Quellen: s. Text

Gemeinde Jade



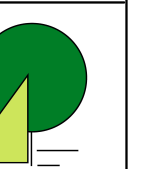
Standortpotenzialstudie für Windenergie in der Gemeinde Jade

Planart: Flächennutzungen I: Wohnen, Gewerbe, Sondergebiete
- Darstellung der Ausschlussflächen -

Maßstab Plan:	Projekt:	Datum	Unterschrift
1 : 25.000	22-3521	Bearbeitet: 09/23	Kröger
	Plan-Nr. 1	Gezeichnet: 09/23	Kröger
		Geprüft: 09/23	Diekmann

Diekmann • Mosebach & Partner

Regionplanung • Stadt- und Landschaftsplanung • Entwicklungs- und Projektmanagement
Oidenburger Straße 86 26180 Rastede Tel. (04402) 91 16 30 Fax 91 16 40

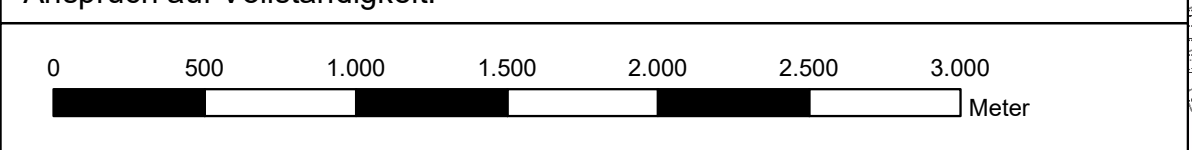


12.09.2023

Abkürzungen
ALKIS: Amtliches Liegenschaftskatasterinformationssystem.
BauGB: Baugesetzbuch
FNP: Flächennutzungsplan der Gemeinde Jade

LK: Landkreis
LGLN: Landesamt für Geoinformation und Landesvermessung Niedersachsen

Anmerkungen:
Durch sich überlagernde Darstellungen können v. a. einige Puffer-/Abstandzonen nicht zu erkennen sein.
Darstellungen außerhalb der Grenzen des Gemeindegebietes erheben keinen Anspruch auf Vollständigkeit.



Quelle: Auszug aus den Geobasisdaten der Niedersächsischen Vermessungs- und Katasterverwaltung
© 2022 LGLN