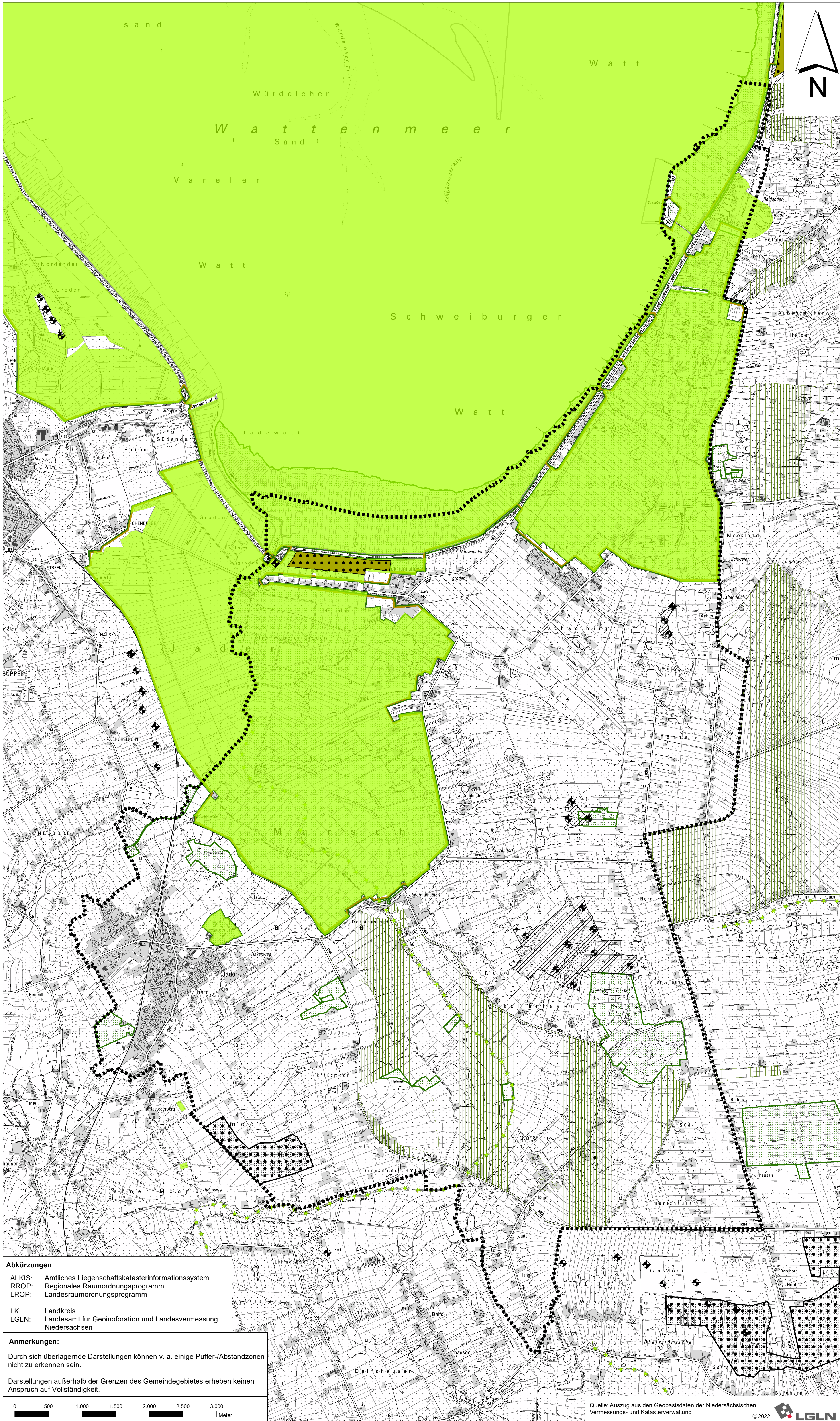


# Gemeinde Jade

## Standortpotenzialstudie für Windenergie in der Gemeinde Jade

Flächennutzungen IV: Vorranggebiete aus dem Landes-Raumordnungsprogramm  
Niedersachsen (LROP 2022) und dem Regionalen  
Raumordnungsprogramm des Landkreis Wesermarsch (2019)  
- Darstellung der Ausschlussflächen -



### Planzeichenerklärung

#### Nachrichtliche Darstellungen

- Gemeindegrenze Jade
- bestehende Windenergieanlagen
- SO Windenergie (FNP)

#### HARTE

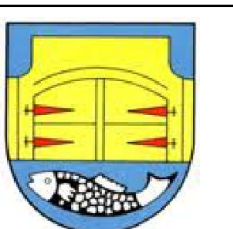
- Vorranggebiet Natura 2000 (RROP 2019)
- Vorranggebiet Rohstoffabbau - Klei (RROP 2019)
- Vorranggebiet Rohstoffabbau - Torf (RROP 2019)
- Vorranggebiet Biotopverbund (LROP Stand 2022)
- Vorranggebiet Biotopverbund (LROP stand 2022)
- Vorranggebiet Rohstoffgewinnung- Torf (RROP 2019)

#### KOMMUNALE

- Vorranggebiet Natur und Landschaft (RROP 2019)
- Vorranggebiet Grünlandbewirtschaftung, -pflege & -entwicklung (RROP 2019)

Quellen: s. Text

## Gemeinde Jade

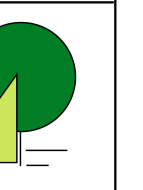


### Standortpotenzialstudie für Windenergie in der Gemeinde Jade

Planart: Flächennutzungen IV: Vorranggebiete aus dem Landes-Raumordnungsprogramm  
Niedersachsen (LROP 2017, 2. Entwurf 2021) und dem Regionalen  
Raumordnungsprogramm des Landkreises Wesermarsch (2019)  
- Darstellung der Ausschlussflächen -

Maßstab Plan:	Projekt:	Datum	Unterschrift
1 : 25.000	22-3521 Plan-Nr. 4	Bearbeitet: 09/23	Kröger
		Gezeichnet: 09/23	Kröger
		Geprüft: 09/23	Diekmann

**Diekmann • Mosebach & Partner**  
Regionplanung • Stadt- und Landschaftsplanung • Entwicklungs- und Projektmanagement  
Oidenburger Straße 86 26180 Rastede Tel. (04402) 91 16 30 Fax 91 16 40

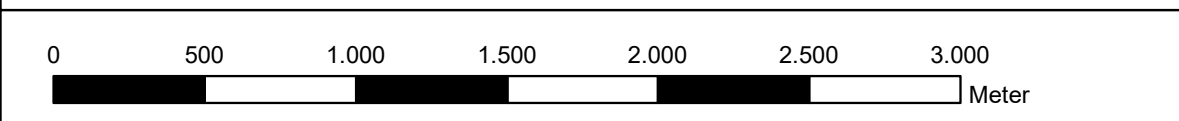


08.09.2023

**Abkürzungen**  
ALKIS: Amtliches Liegenschaftskatasterinformationssystem.  
RROP: Regionales Raumordnungsprogramm  
LROP: Landesraumordnungsprogramm

LK: Landkreis  
LGLN: Landesamt für Geoinformation und Landesvermessung  
Niedersachsen

**Anmerkungen:**  
Durch sich überlagernde Darstellungen können v. a. einige Puffer-/Abstandzonen nicht zu erkennen sein.  
Darstellungen außerhalb der Grenzen des Gemeindegebietes erheben keinen Anspruch auf Vollständigkeit.



Quelle: Auszug aus den Geobasisdaten der Niedersächsischen Vermessungs- und Katasterverwaltung

